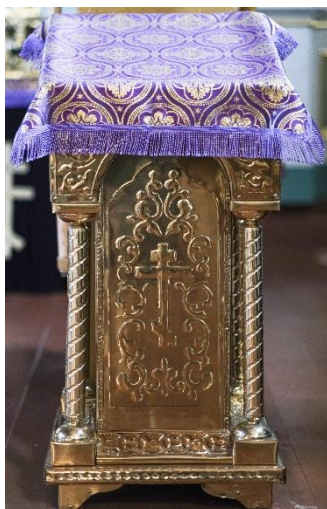


Jak nazywają się przedmioty, które znajdują się w środkowej części cerkwi?

W środkowej części cerkwi widzieliście dużo różnych przedmiotów: **analojczyk**, na którym leży ikona, **podświecznik** – na nim stawiacie świece, **łampadkę**, która pali się przed ikoną, **Święty Krzyż**, **chorągwie** (sztandary cerkiewne) – wasi dziadkowie albo tatusiowie trzymają je jak chodzimy dookoła cerkwi, **Golgote** (ukrzyżowany Jezus Chrystus, Święta Maria, umiłowany uczeń Jezusa – św. Jan), **Ewangelię**– najświętszą księgę, **panikadło** (żyrandol w cerkwi).

Spójrzcie na obrazki i nazwijcie przedmioty.



Powtórzcie z rodzicami wiersz:

Łampadka

Łampadka w domu cicho się świeci...

Przed ikoną stanęły dzieci.

O zdrowie dla mamy i taty poprosiły

I wszystkim za wszystko podziękowały.

Dzieci 6- letnie- spróbujcie narysować wybrany przedmiot.

Eugenia Kazimiruk